

# Bilan

## Élection générale

### 2 novembre 2025

En images

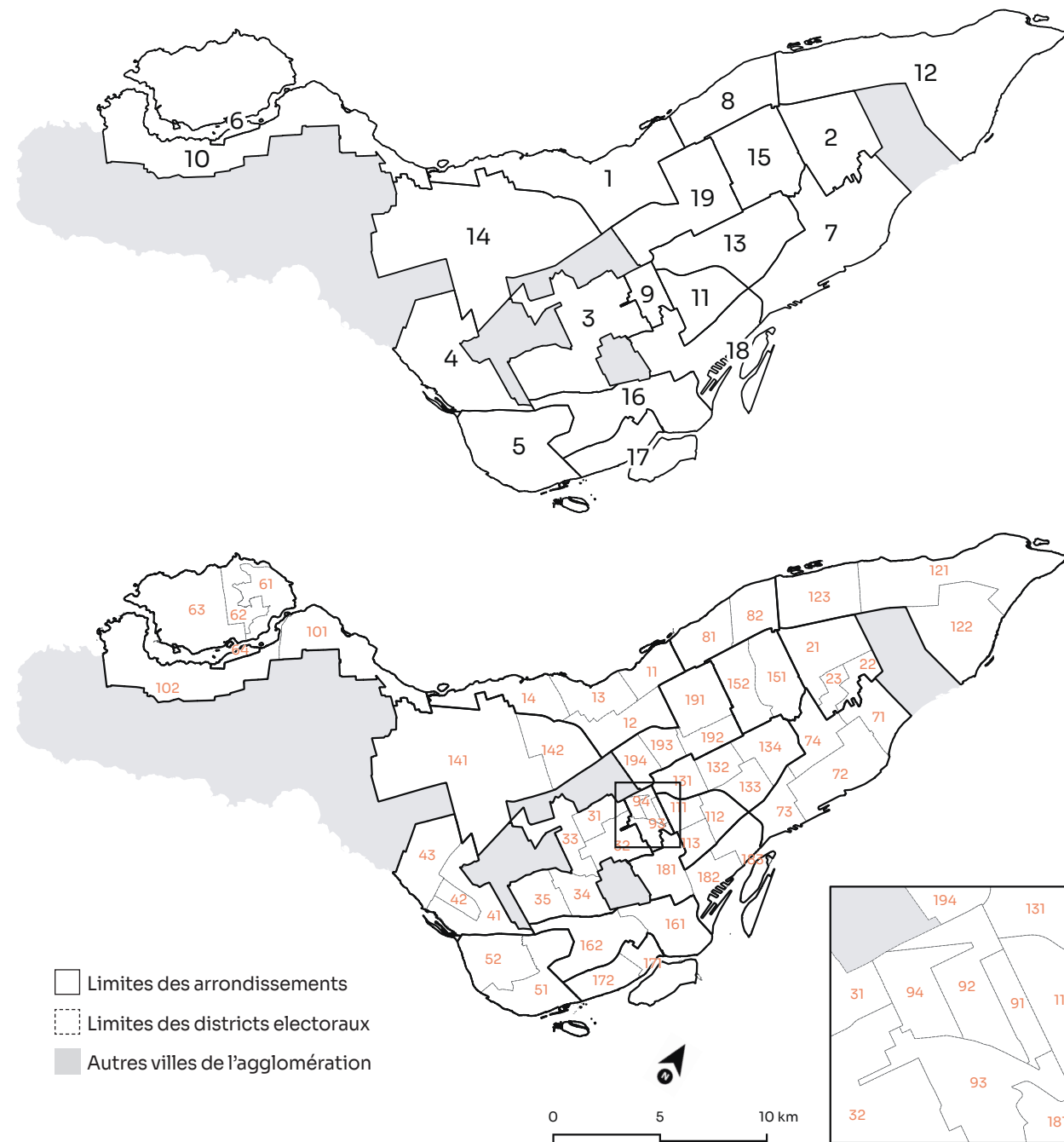
Le bilan complet de l'élection générale du 2 novembre 2025 est disponible en ligne.

Visitez-nous:  
elections.montreal.ca



Je vote pour Montréal ●

## LES ARRONDISSEMENTS ET LES DISTRICTS ÉLECTORAUX MONTRÉALAIS



### Arrondissements

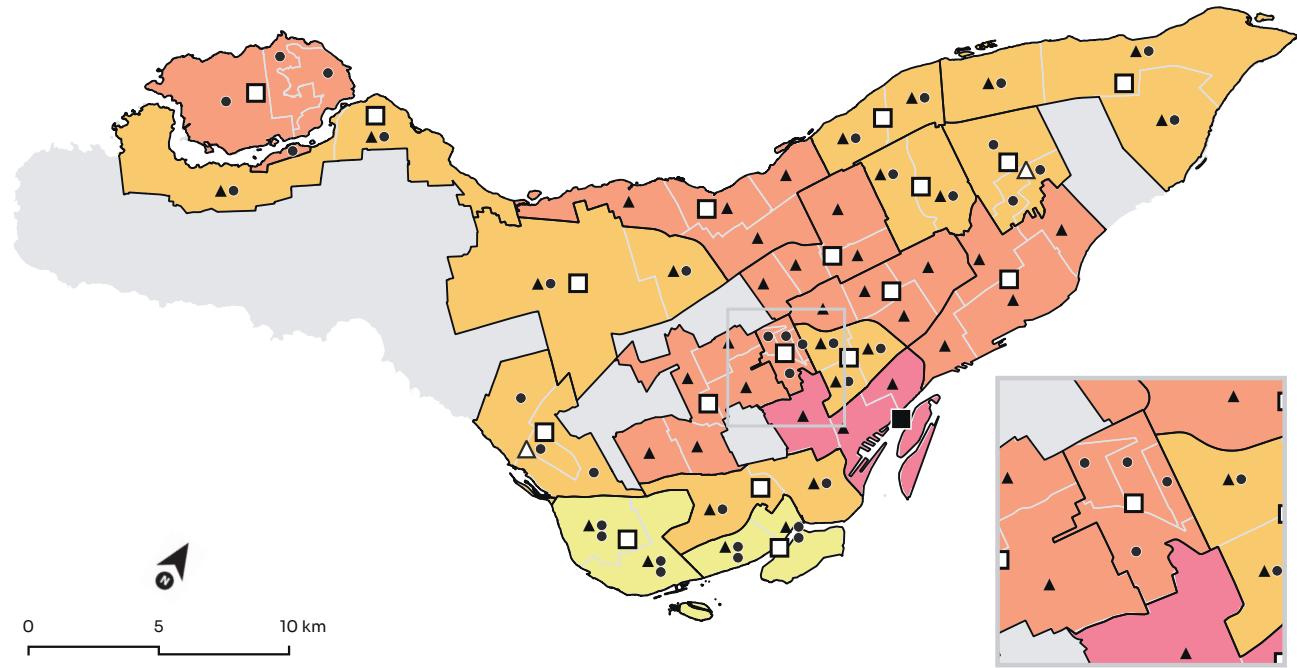
1 Ahuntsic-Cartierville	7 Mercier—Hochelaga—Maisonneuve	13 Rosemont—La Petite-Patrie
2 Anjou	8 Montréal-Nord	14 Saint-Laurent
3 Côte-des-Neiges—Notre-Dame-de-Grâce	9 Outremont	15 Saint-Léonard
4 Lachine	10 Pierrefonds-Roxboro	16 Sud-Ouest
5 LaSalle	11 Plateau-Mont-Royal	17 Verdun
6 L'Île-Bizard—Sainte-Geneviève	12 Rivière-des-Prairies—Pointe-aux-Trembles	18 Ville-Marie
		19 Villeray—Saint-Michel—Parc-Extension

### Districts électoraux

11 Sault-au-Récollet	101 Bois-de-Liesse
12 Saint-Sulpice	102 Cap-Saint-Jacques
13 Ahuntsic	111 Mile-End
14 Bordeaux-Cartierville	112 De Lorimier
21 Ouest	113 Jeanne-Mance
22 Est	121 La Pointe-aux-Prairies
23 Centre	122 Pointe-aux-Trembles
31 Darlington	123 Rivière-des-Prairies
32 Côte-des-Neiges	131 Saint-Édouard
33 Snowdon	132 Étienne-Desmarteau
34 Notre-Dame-de-Grâce	133 Vieux-Rosemont
35 Loyola	134 Marie-Victorin
41 du Canal	141 Côte-de-Liesse
42 J.-Émery-Provost	142 Norman-McLaren
43 Fort-Rolland	151 Saint-Léonard-Est
51 Sault-Saint-Louis	152 Saint-Léonard-Ouest
52 Cecil-P.-Newman	161 Saint-Henri-Est—Petite-Bourgogne—Pointe-Saint-Charles—Griffintown
61 Pierre-Foretier	162 Saint-Paul—Émard—Saint-Henri-Ouest
62 Denis-Benjamin-Viger	171 Champlain—L'Île-des-Sœurs
63 Jacques-Bizard	172 Desmarchais-Crawford
64 Sainte-Geneviève	181 Peter-McGill
71 Tétreaultville	182 Saint-Jacques
72 Maisonneuve—Longue-Pointe	183 Sainte-Marie
73 Hochelaga	191 Saint-Michel
74 Louis-Riel	192 François-Perrault
81 Marie-Clarac	193 Villeray
82 Ovide-Clermont	194 Parc-Extension
91 Claude-Ryan	
92 Joseph-Beaubien	
93 Robert-Bourassa	
94 Jeanne-Sauvé	

# 1 Le cadre de l'élection générale

## SYNTHÈSE DU CADRE ÉLECTORAL MONTRÉALAIS



- Limites des arrondissements
- Limites des districts électoraux
- Autres villes de l'agglomération

**Nombre de postes électifs à combler lors d'une élection générale incluant le poste de mairesse ou maire de la Ville**

- 2
- 3
- 4
- 5

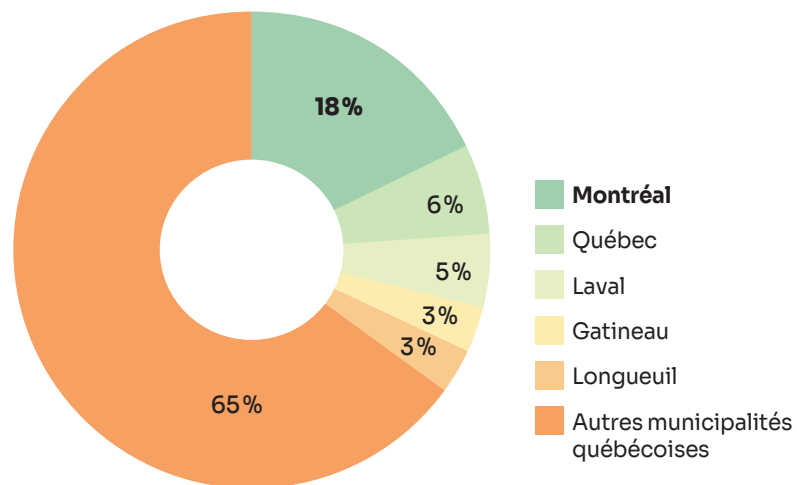
### Électrices et électeurs de l'arrondissement élisent:

- Une mairesse ou un maire d'arrondissement
- La mairesse ou le maire de la Ville agit aussi à titre de mairesse ou maire d'arrondissement
- △ Une conseillère ou un conseiller de la Ville

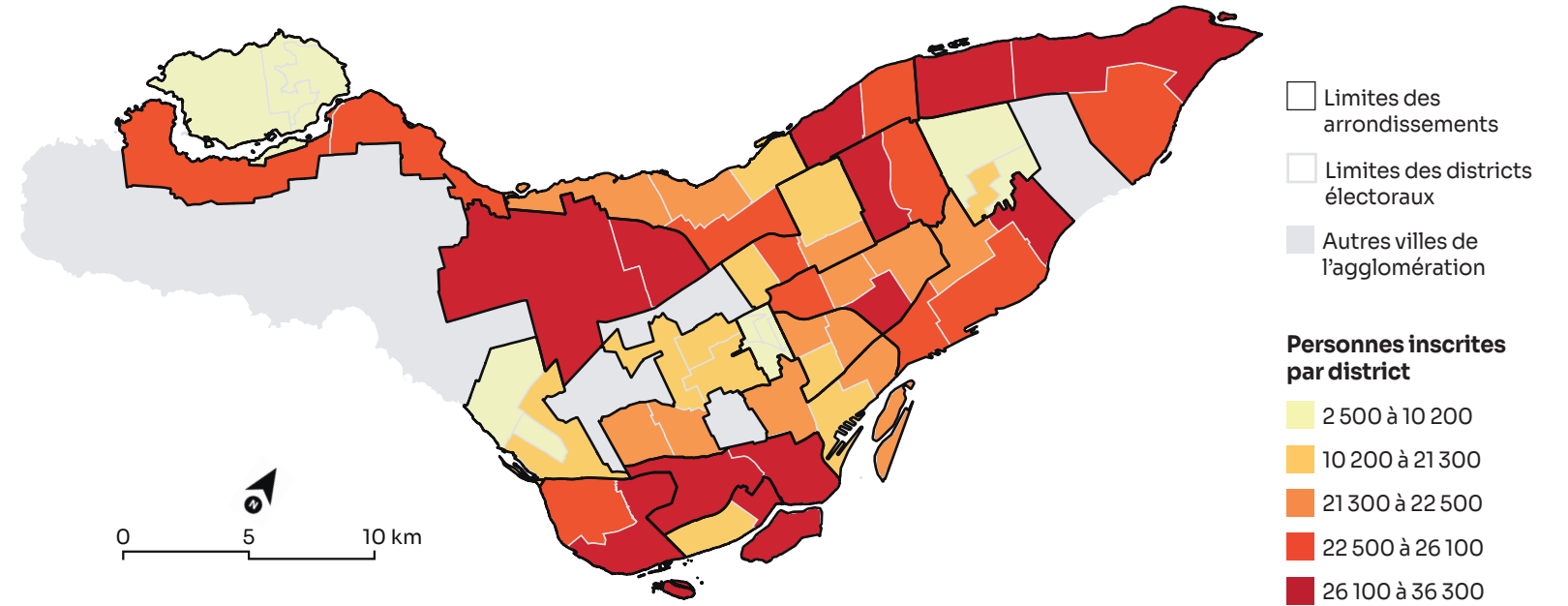
### Électrices et électeurs du district élisent:

- ▲ Une conseillère ou un conseiller de la Ville
- Une conseillère ou un conseiller d'arrondissement
- Deux conseillères ou conseillers d'arrondissement

## PROPORTION DE L'ÉLECTORAT MONTRÉALAIS PAR RAPPORT AUX AUTRES MUNICIPALITÉS QUÉBÉCOISES EN 2025



## LA RÉPARTITION DE L'ÉLECTORAT À TRAVERS LES DISTRICTS. 2025

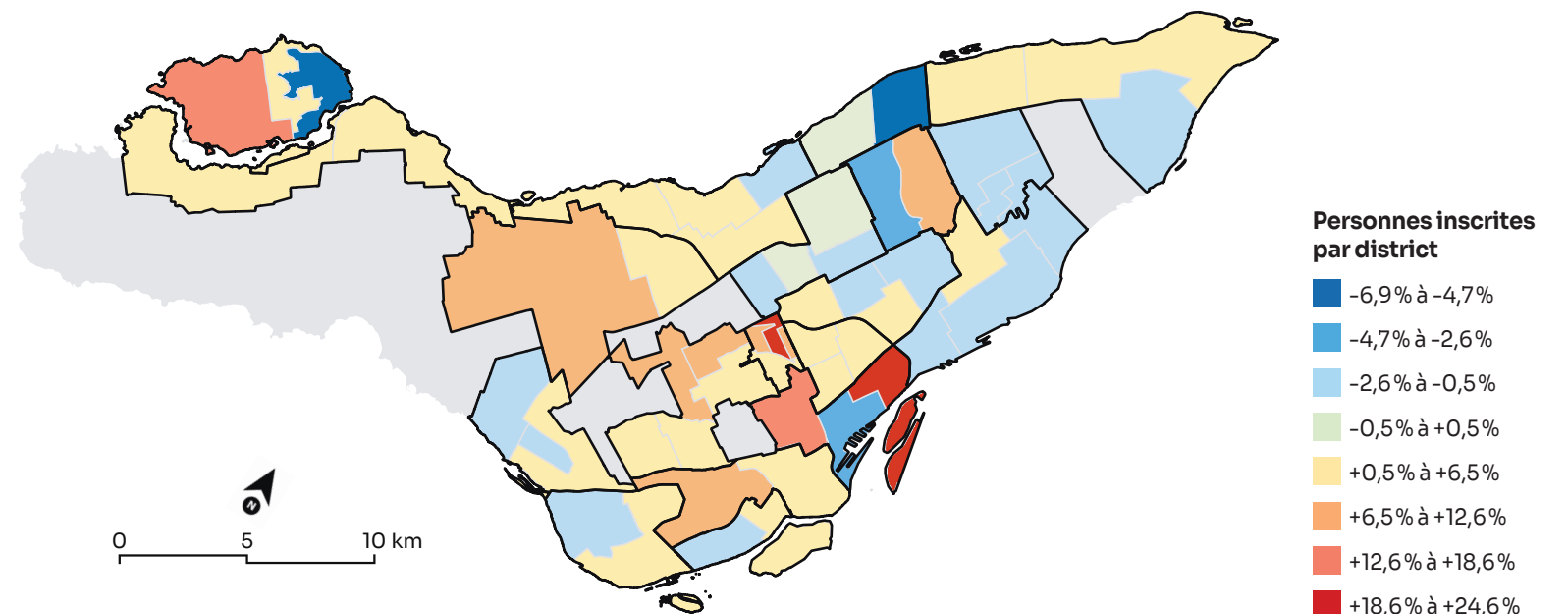


- Limites des arrondissements
- Limites des districts électoraux
- Autres villes de l'agglomération

### Personnes inscrites par district

- 2 500 à 10 200
- 10 200 à 21 300
- 21 300 à 22 500
- 22 500 à 26 100
- 26 100 à 36 300

## VARIATION DE L'ÉLECTORAT PAR DISTRICT ENTRE 2021 ET 2025

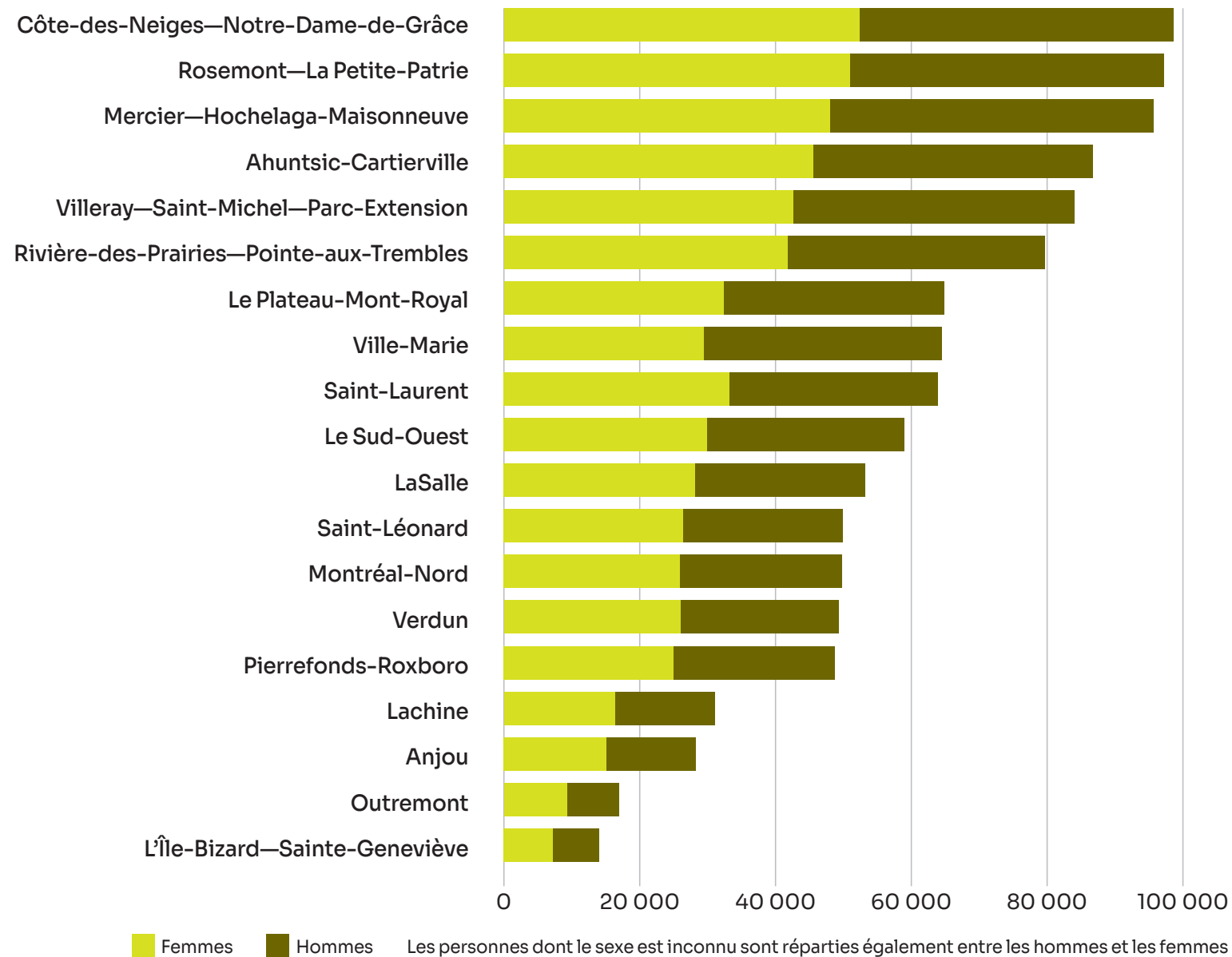


### Personnes inscrites par district

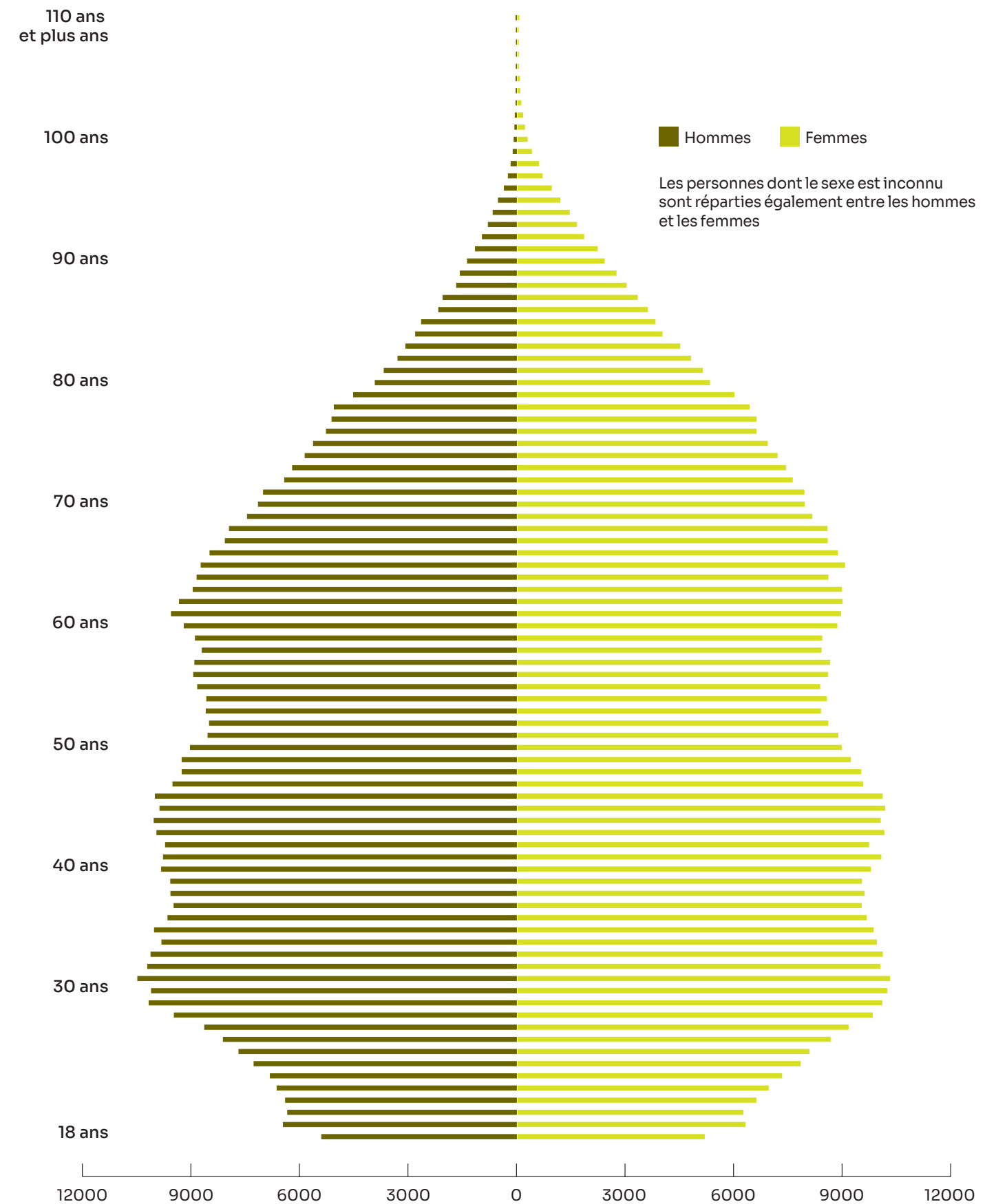
- 6,9% à -4,7%
- 4,7% à -2,6%
- 2,6% à -0,5%
- 0,5% à +0,5%
- +0,5% à +6,5%
- +6,5% à +12,6%
- +12,6% à +18,6%
- +18,6% à +24,6%

# 1 Le cadre de l'élection générale

## LES ARRONDISSEMENTS ET LA COMPOSITION DE LEUR ÉLECTORAT. 2025

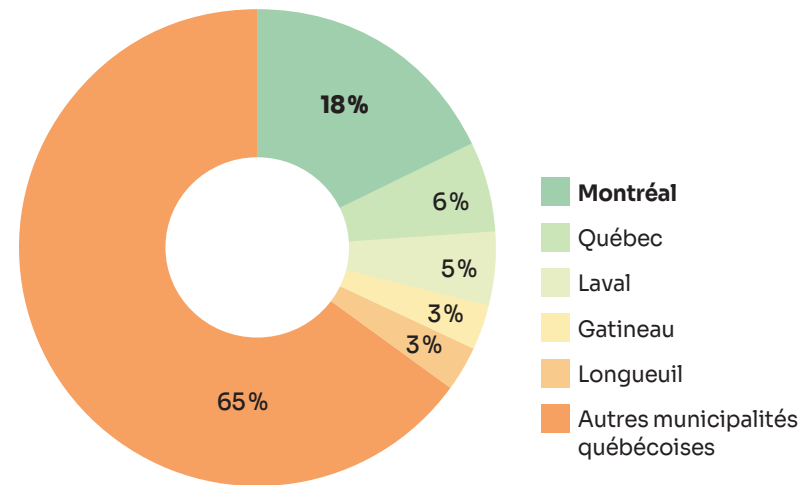


## PYRAMIDE DES ÂGES DES ÉLECTRICES ET ÉLECTEURS DE LA VILLE DE MONTRÉAL. 2025

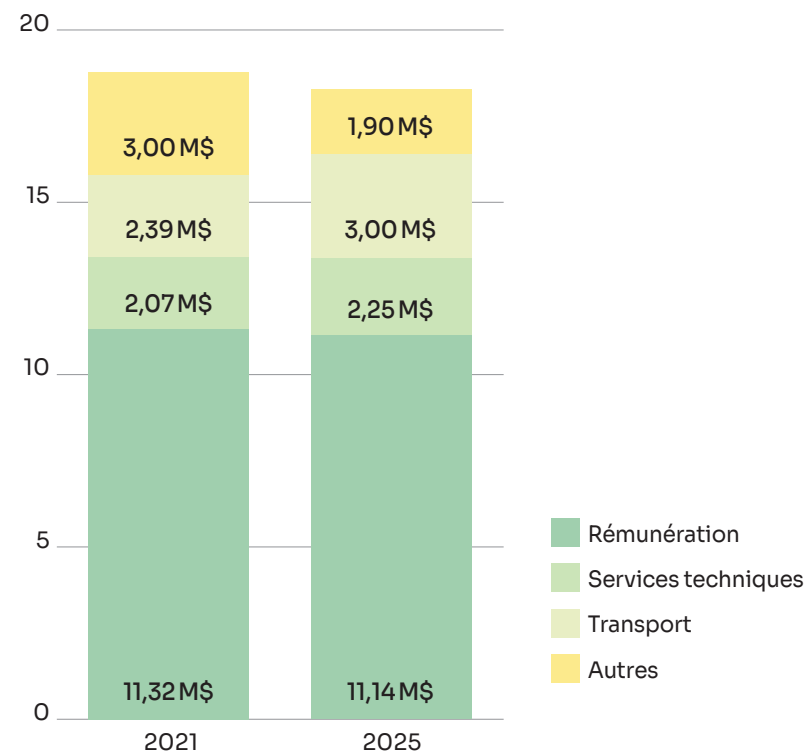


# 1 Le cadre de l'élection générale

PROPORTION DE L'ÉLECTORAT MONTRÉALAIS PAR RAPPORT AUX AUTRES MUNICIPALITÉS QUÉBÉCOISES EN 2025

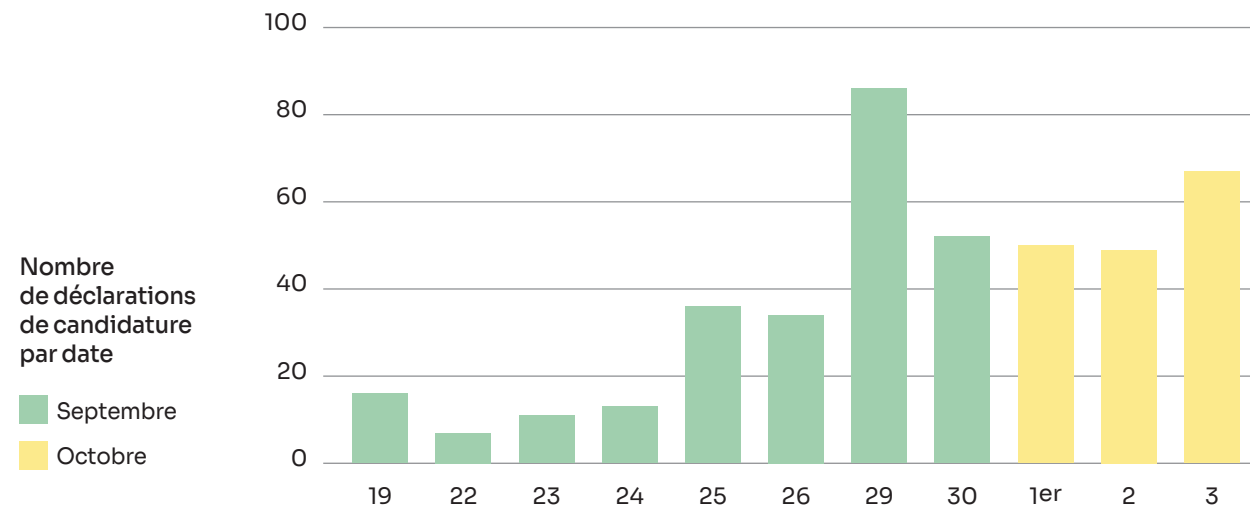


COÛTS ET RÉPARTITION DES DÉPENSES: ÉLECTIONS GÉNÉRALES DE 2021 ET 2025

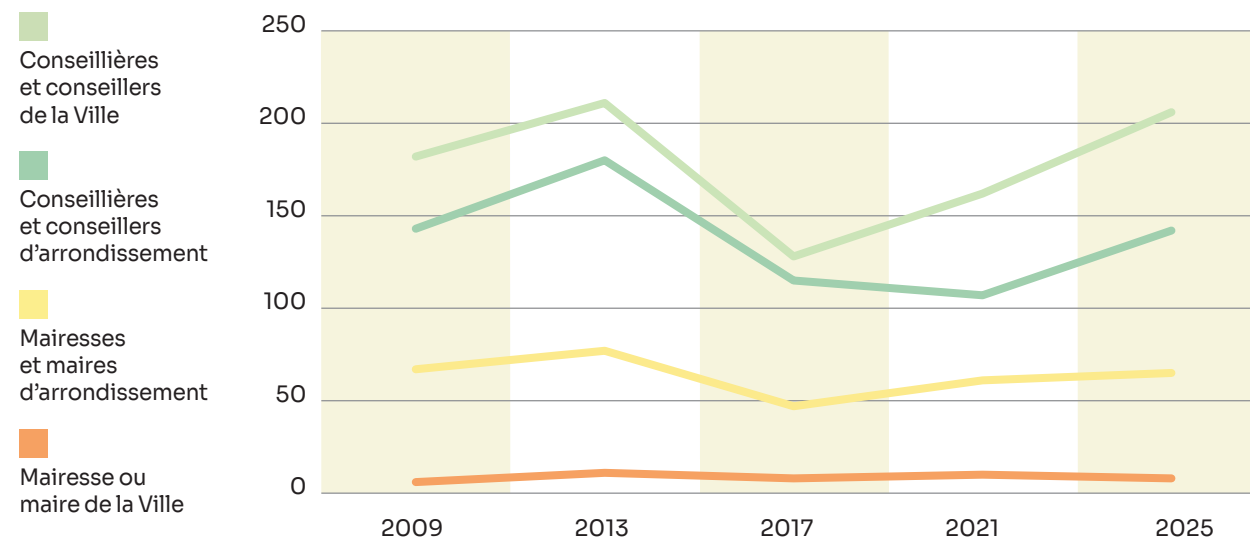


# 3 La période électorale et l'appel au vote

NOMBRE DE CANDIDATURES DÉPOSÉES ET MAINTENUES PAR LA SUITE. 2025

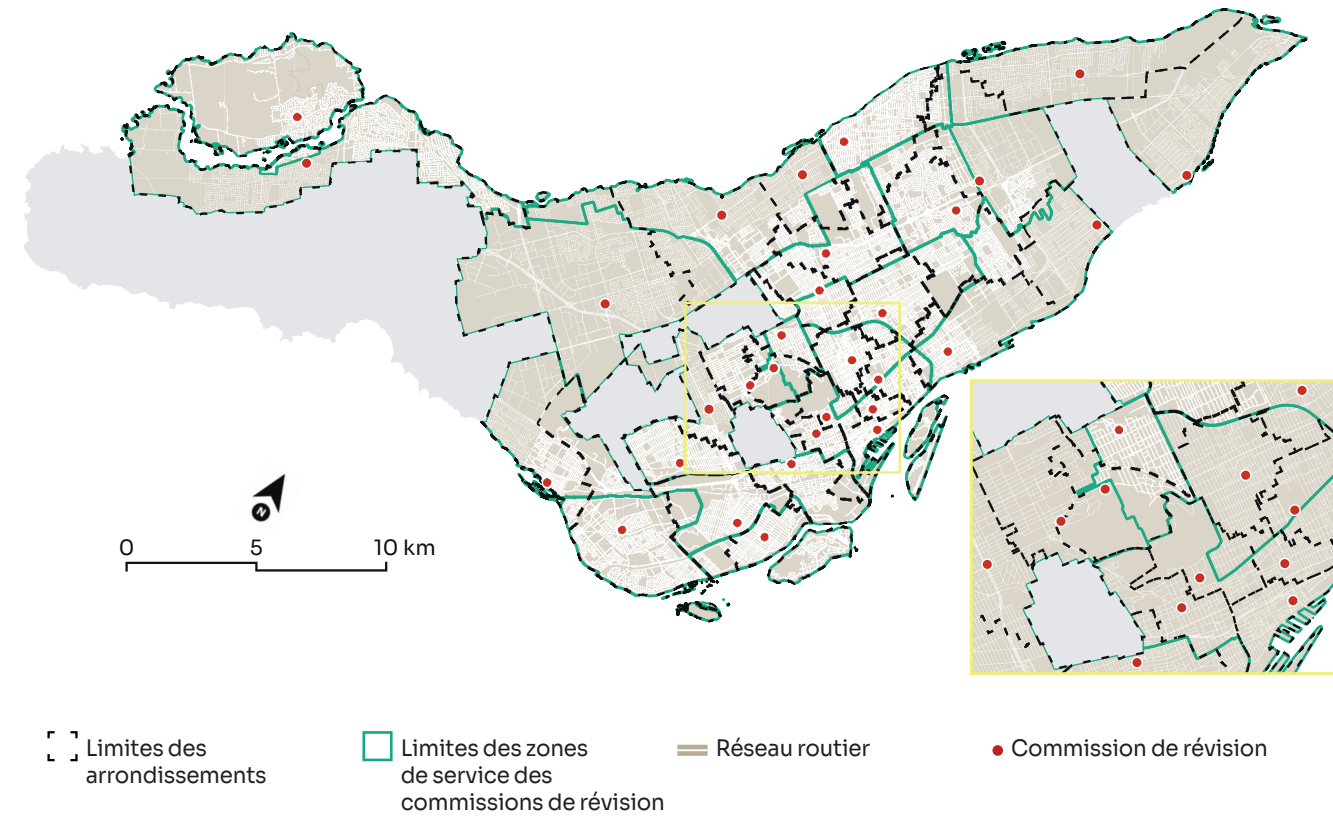


ÉVOLUTION DU NOMBRE DE PERSONNES CANDIDATES PAR TYPE DE POSTE ÉLECTIF. 2009-2025

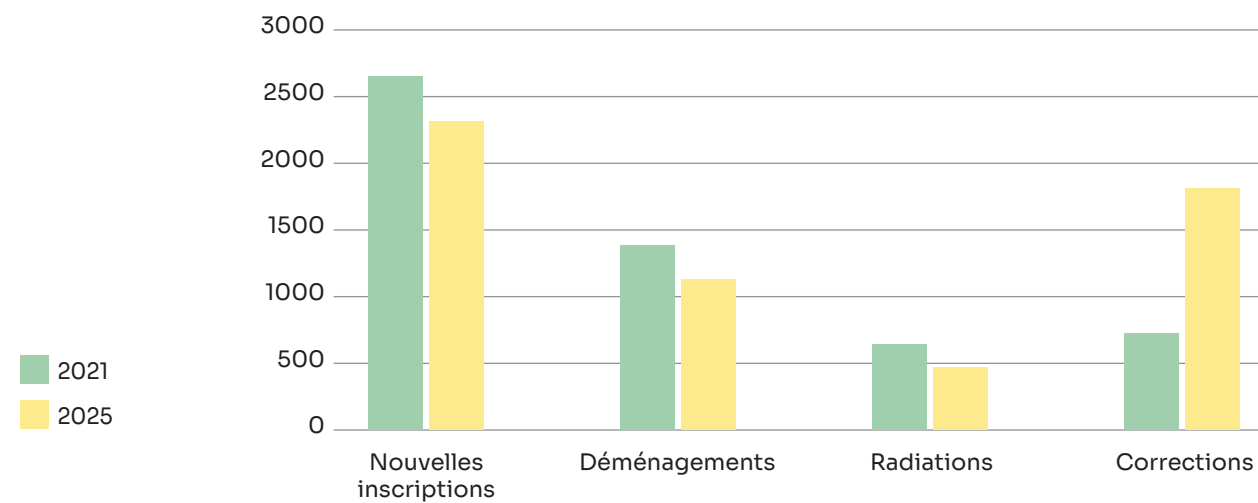


# 3 La période électorale et l'appel au vote

LES LIEUX DES COMMISSIONS DE RÉVISION DE LA LISTE ÉLECTORALE ET LEURS ZONES DE SERVICE. 2025

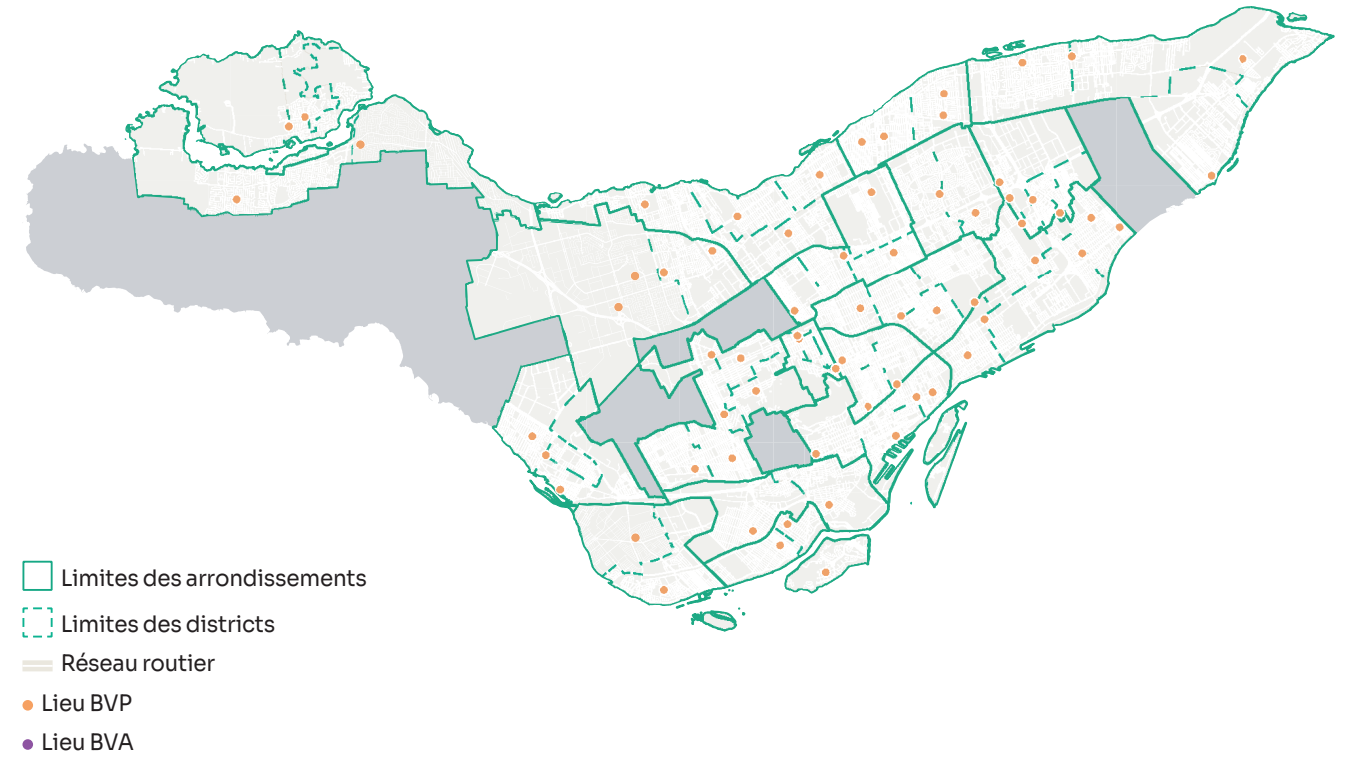


NOMBRE DE DEMANDES TRAITÉES PAR LES COMMISSIONS DE RÉVISION MONTRÉALAISES EN 2021 ET 2025

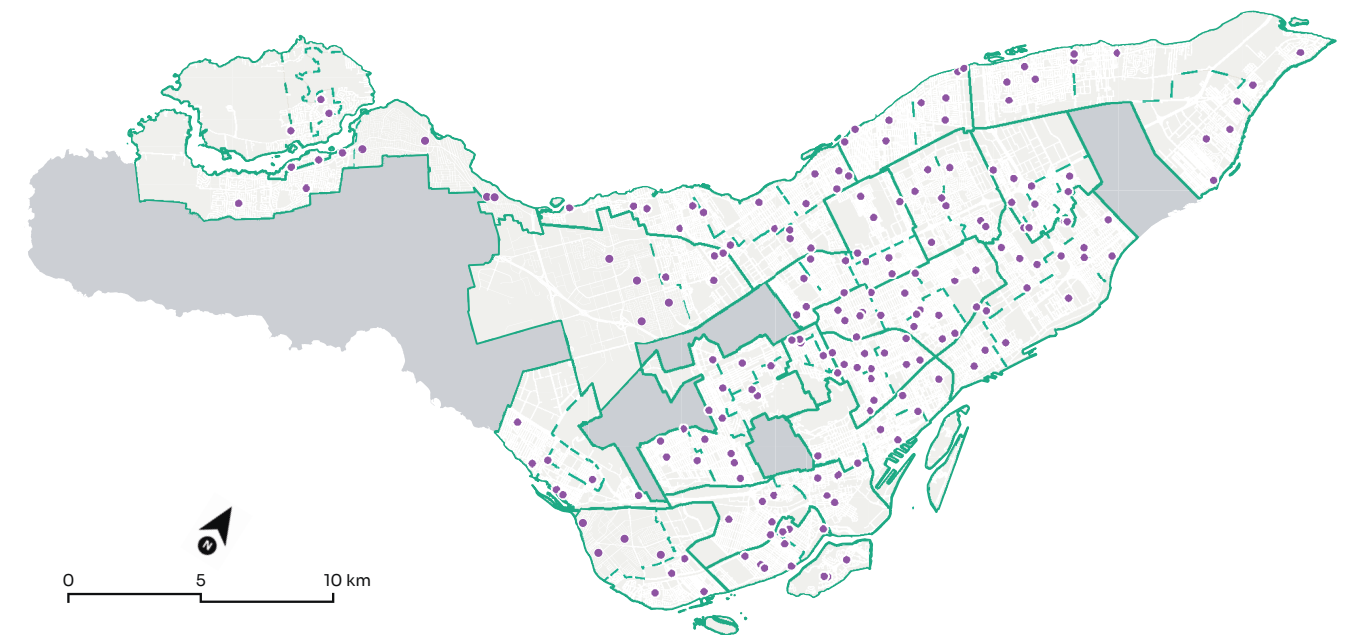


# 4 Le vote et la participation électorale

LIEUX DES BUREAUX DE VOTE DU PRÉSIDENT D'ÉLECTION. 24, 27, 28 ET 29 OCTOBRE 2025

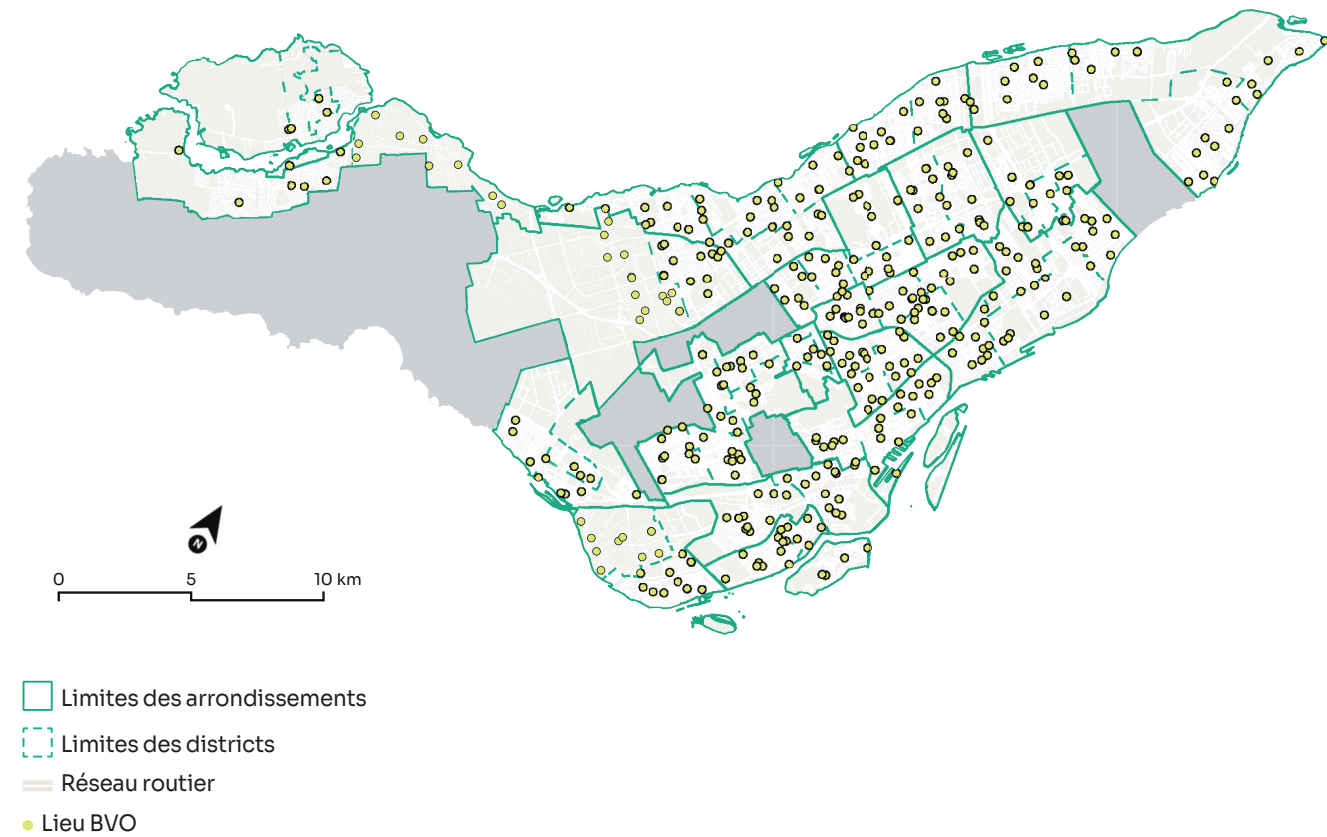


LIEUX DES BUREAUX DE VOTE PAR ANTICIPATION. 26 OCTOBRE 2025

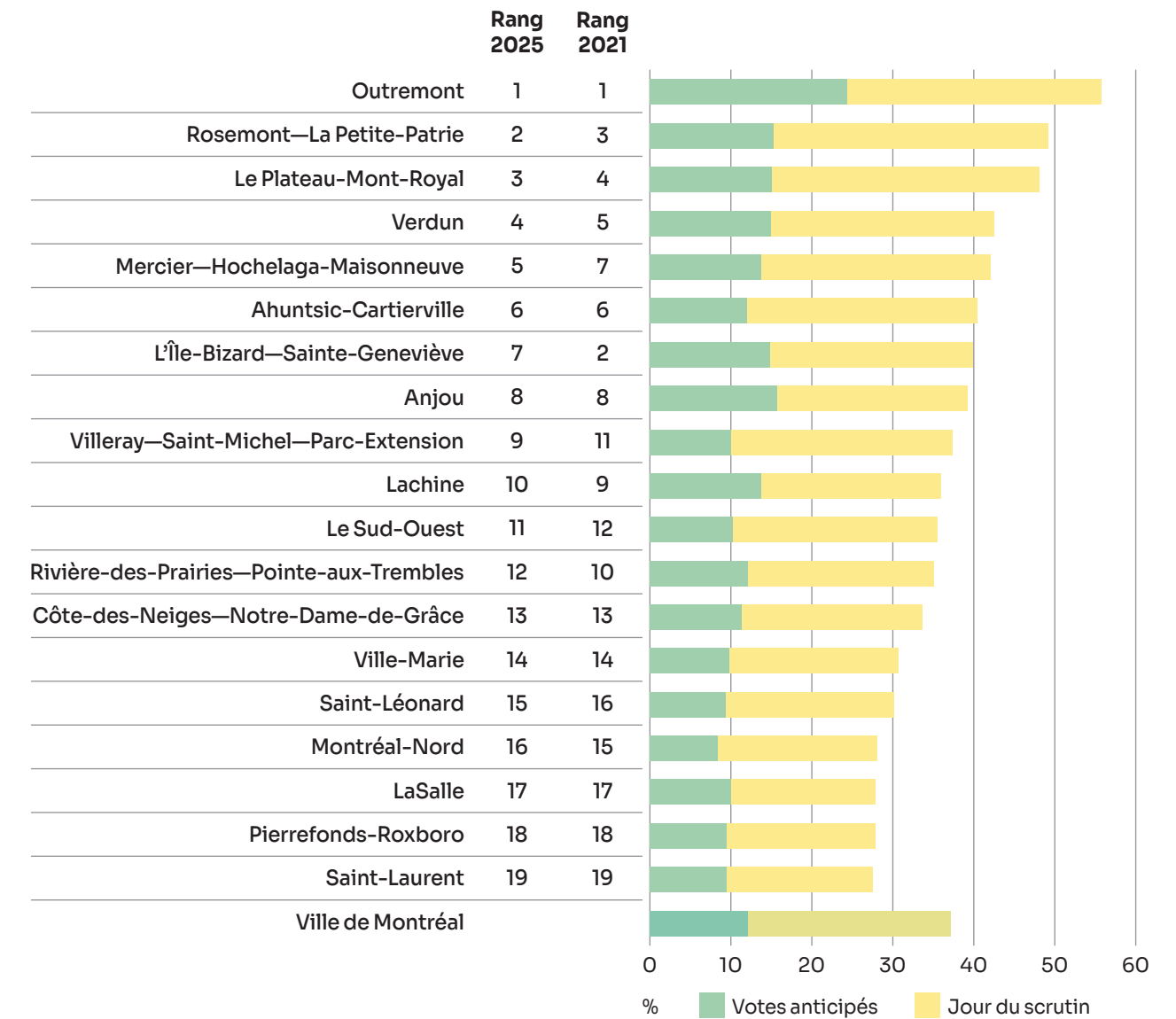


# 4 Le vote et la participation électorale

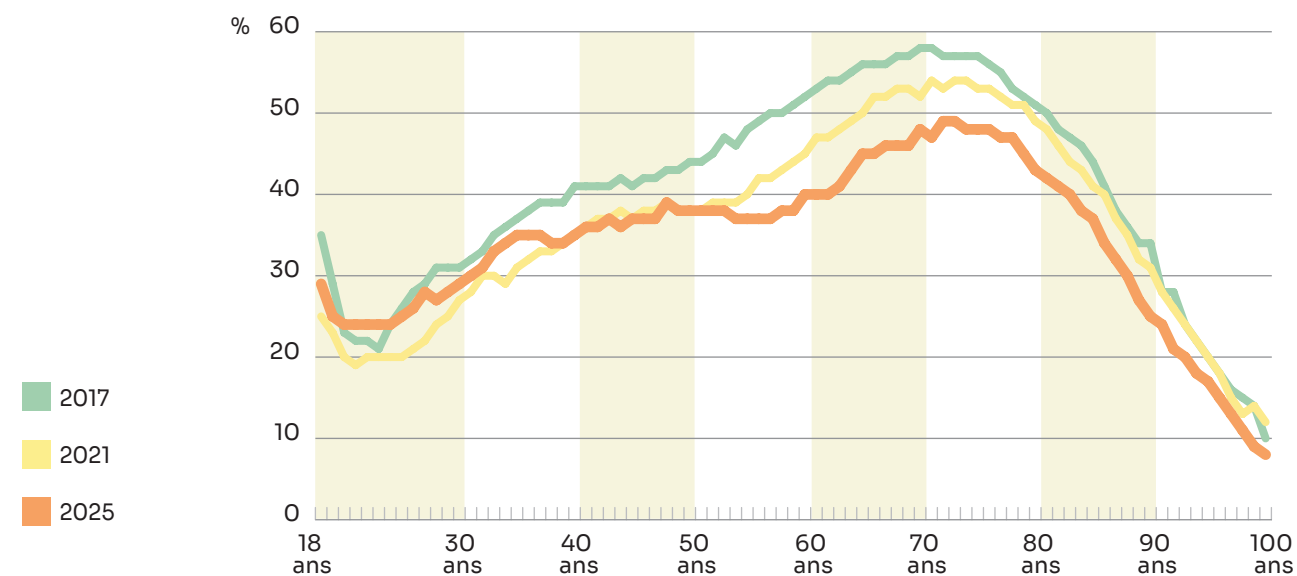
LIEUX DES BUREAUX DE VOTE LE JOUR DU SCRUTIN. 2 NOVEMBRE 2025



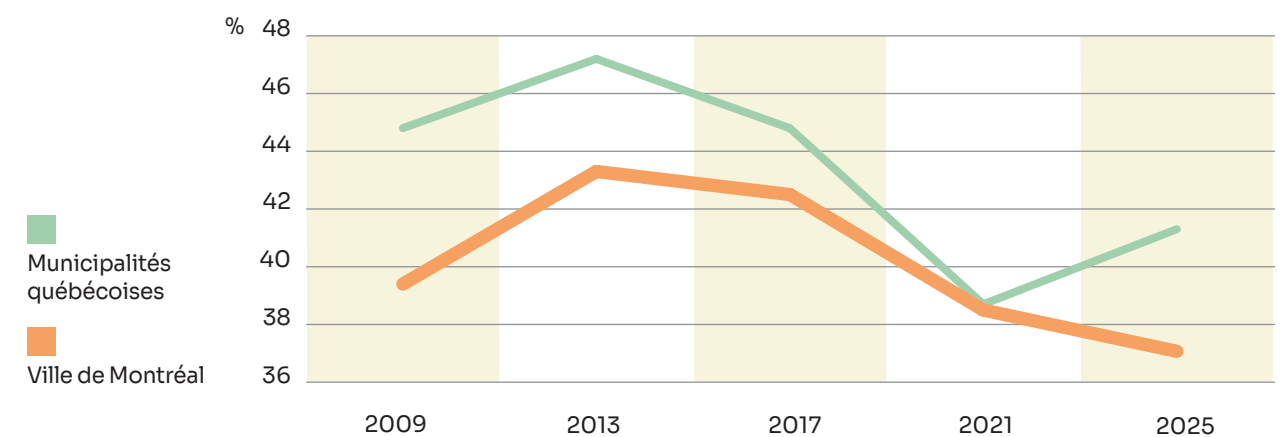
PARTICIPATION ET RANG DES ARRONDISSEMENTS. ÉLECTION GÉNÉRALE 2025



TAUX DE PARTICIPATION À CHAQUE ÂGE ENTRE 18 ET 100 ANS. 2017, 2021 ET 2025



PARTICIPATION AUX ÉLECTIONS MUNICIPALES ENTRE 2009 ET 2025

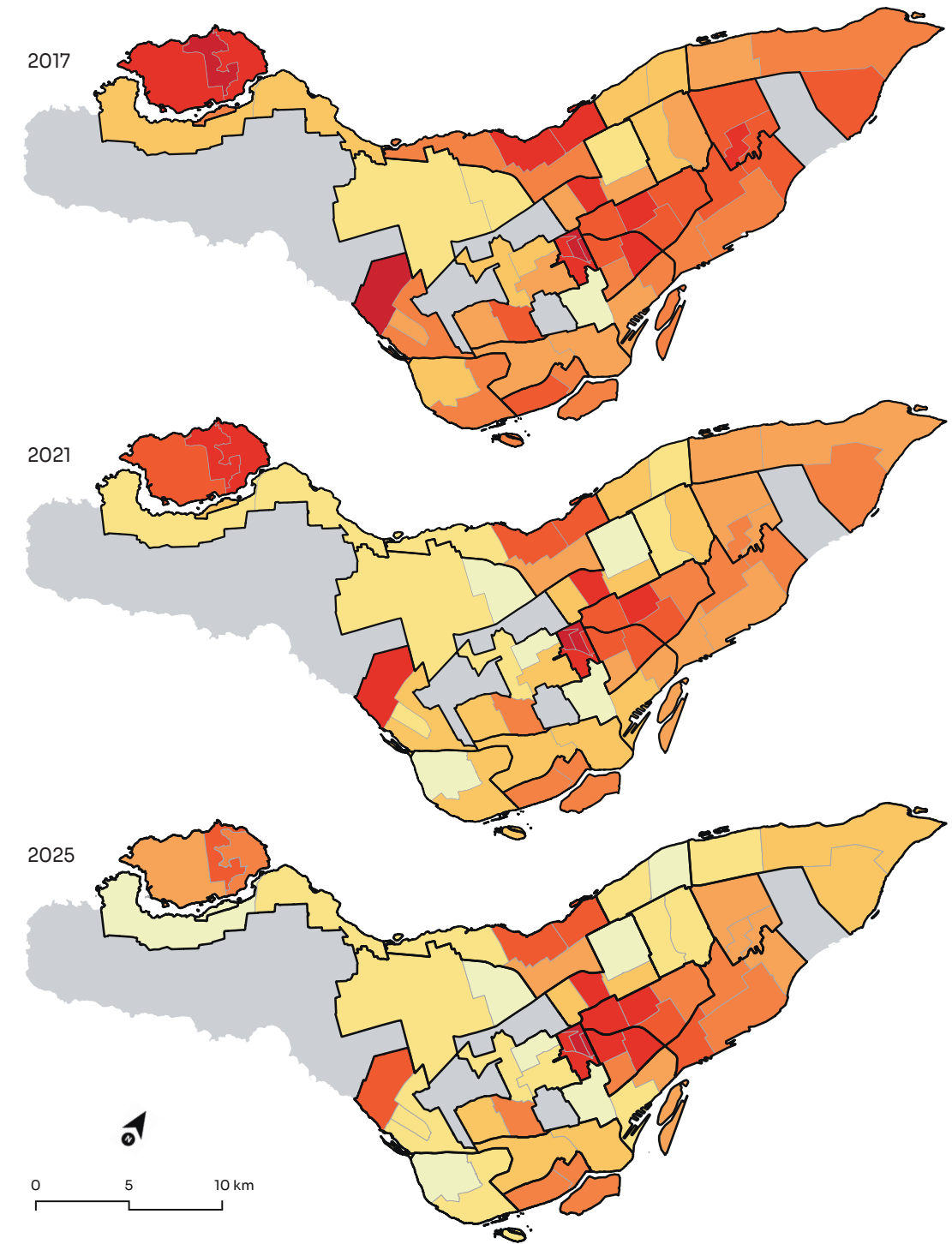


# 4 Le vote et la participation électorale

LE TAUX DE PARTICIPATION ET LE NOMBRE DE VOTANT(E)S DANS LES ARRONDISSEMENTS

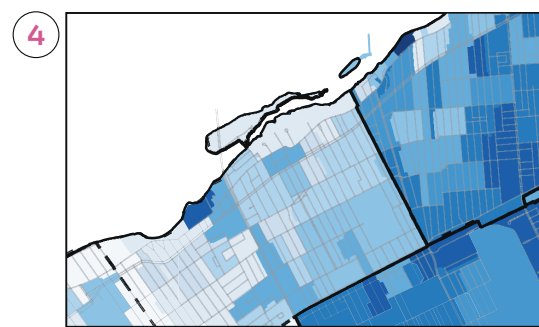
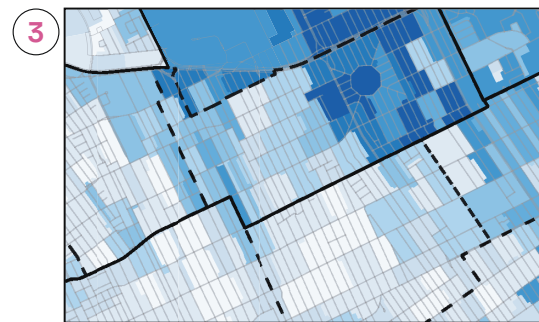
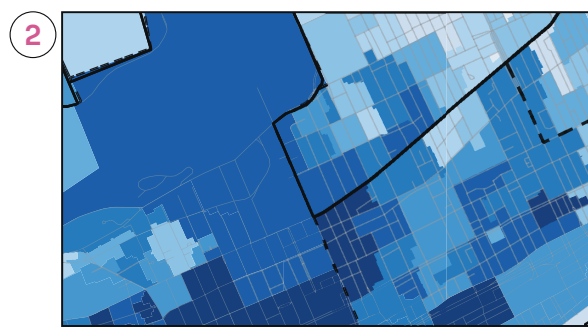
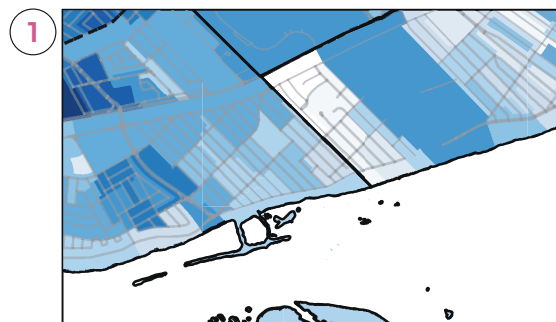
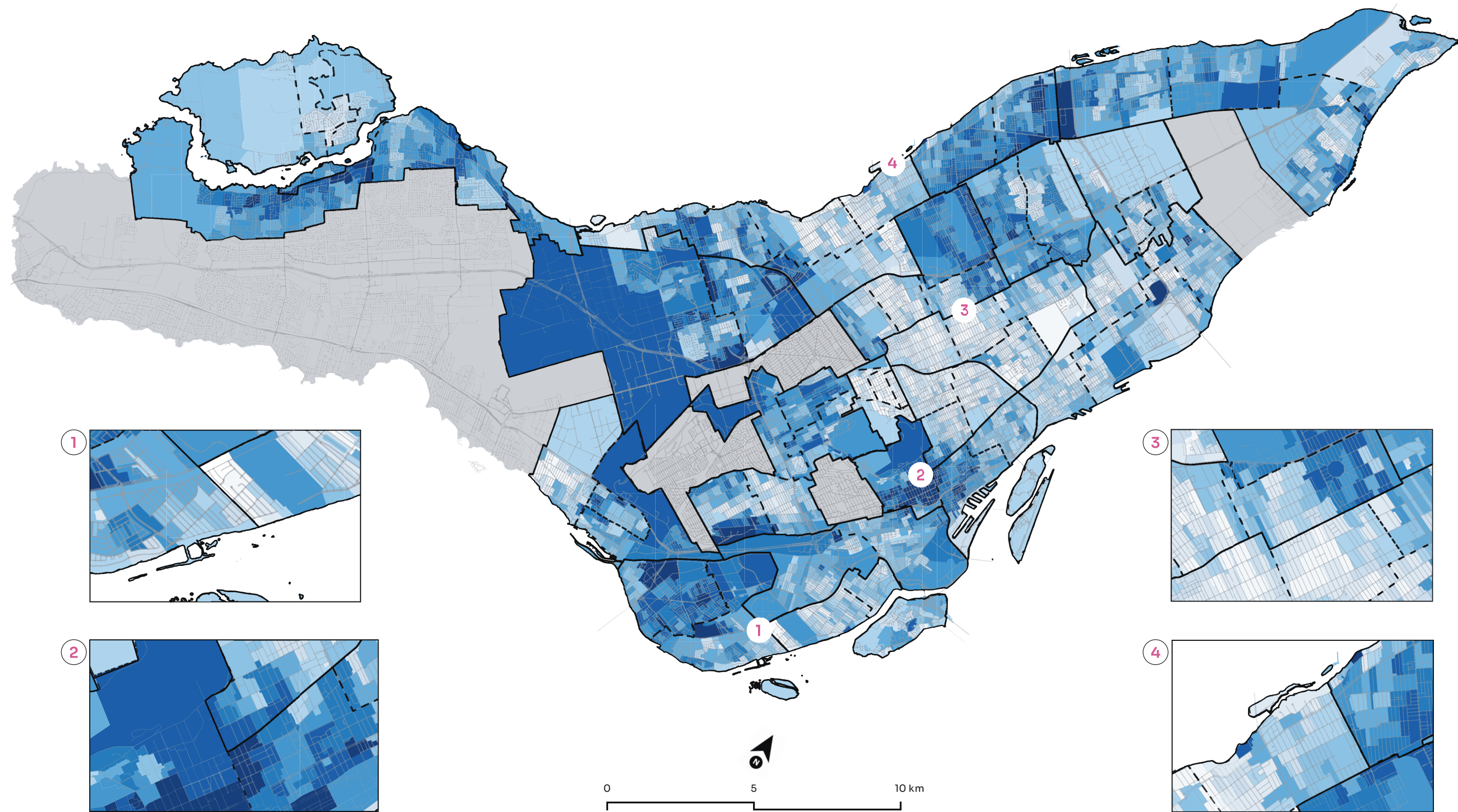


LE TAUX DE PARTICIPATION DANS LES DISTRICTS ÉLECTORAUX MONTRÉALAIS. 2017, 2021 ET 2025.



# 4 Le vote et la participation électorale

TAUX D'ABSTENTION PAR SECTION DE VOTE. 2025



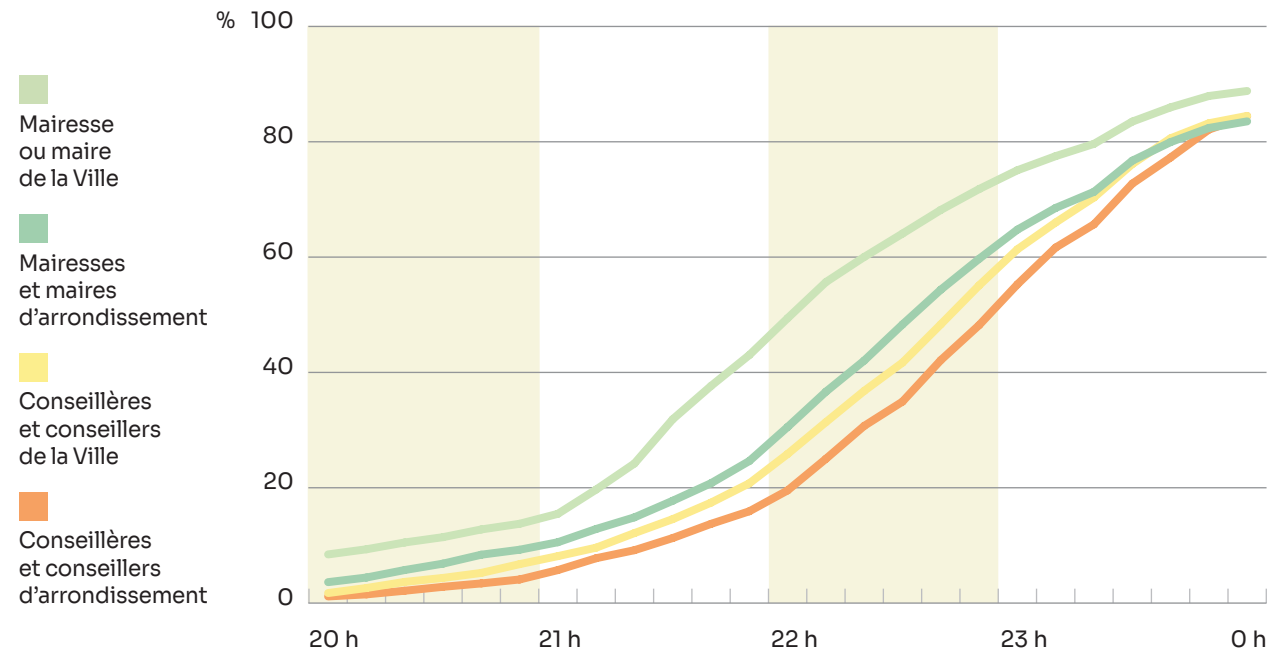
□ Limites des arrondissements  
□ Limites des districts  
— Réseau routier

Taux d'abstention

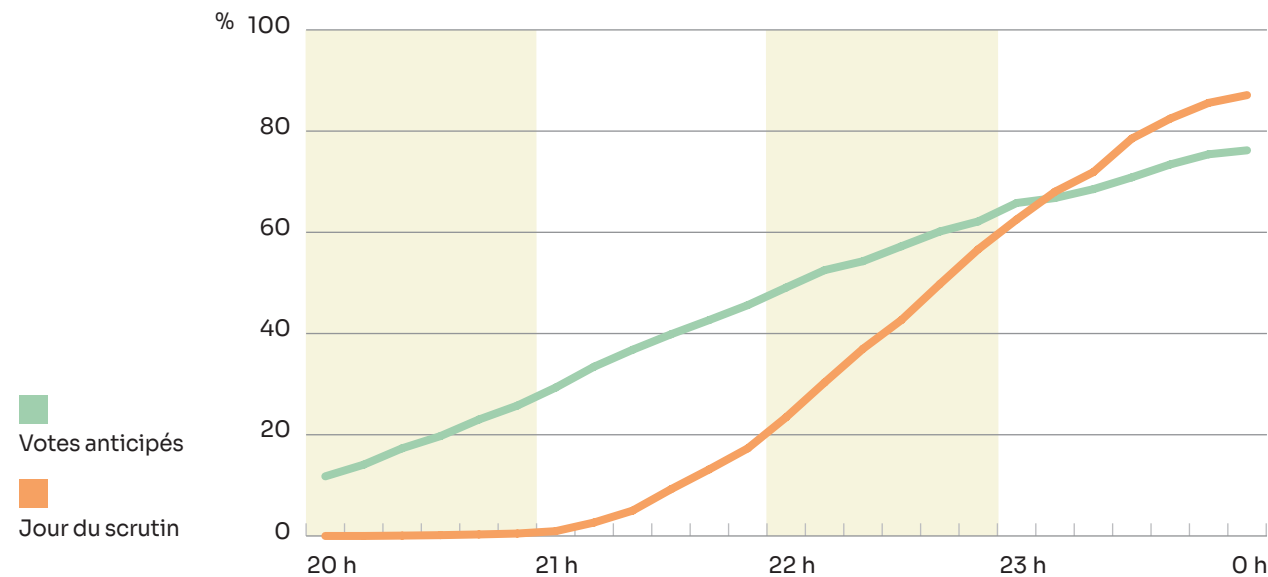
42% et moins   42 à 49%   49 à 54,1%   54,1 à 59,1%   59,1 à 64,2%   64,2 à 68,8%   68,8 à 73,2%   73,2 à 77,7%   77,7 à 83,1%   83,1 à 97,2%

# 5 La compilation et la diffusion des résultats

**DIFFUSION DES RÉSULTATS PAR TYPE DE POSTE ÉLECTIF  
LE SOIR DE L'ÉLECTION DU 2 NOVEMBRE 2025**

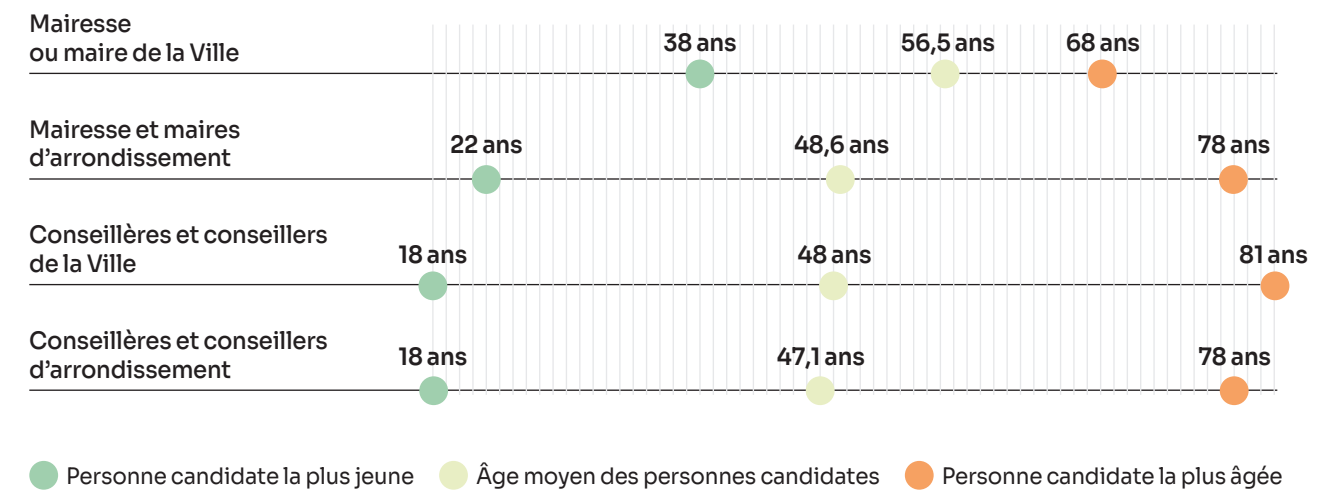


**DIFFUSION DES RÉSULTATS PAR MODALITÉ DE VOTE  
LE SOIR DE L'ÉLECTION DU 2 NOVEMBRE 2025**



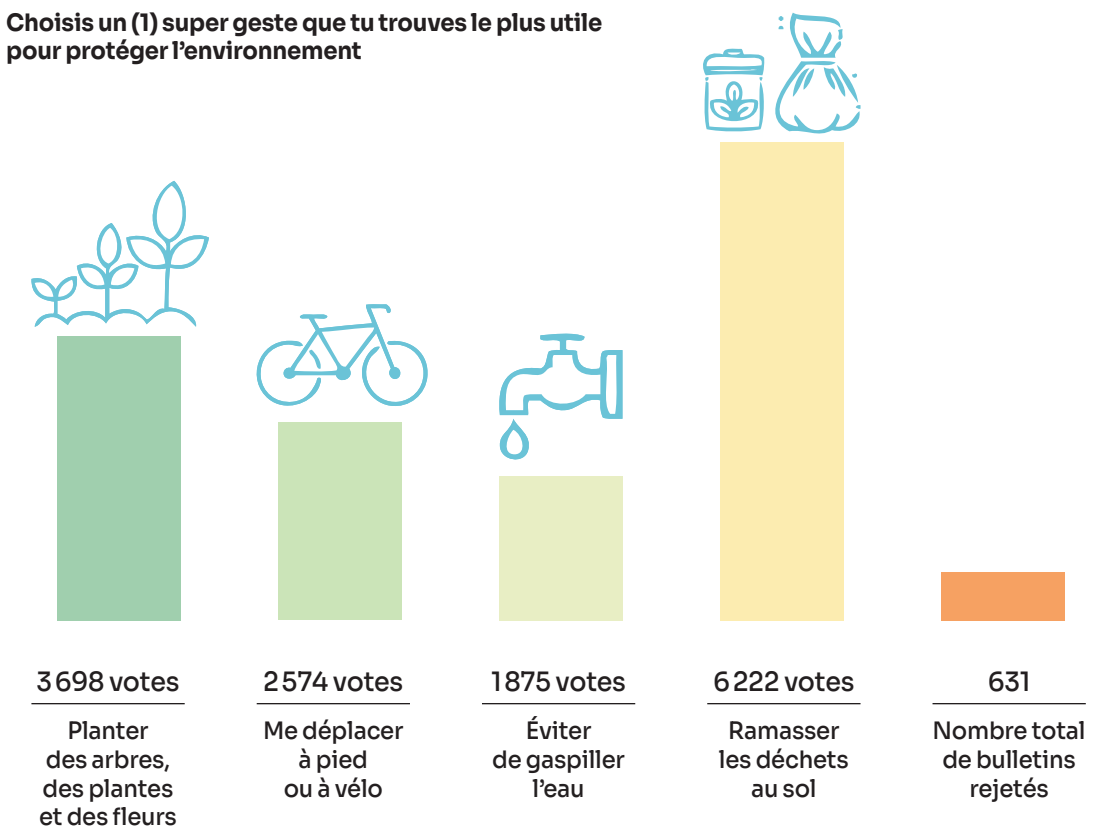
# 6 L'offre politique et la représentation

**L'ÂGE DES PERSONNES CANDIDATES AUX DIFFÉRENTS POSTES ÉLECTIFS  
AU 2 NOVEMBRE 2025**



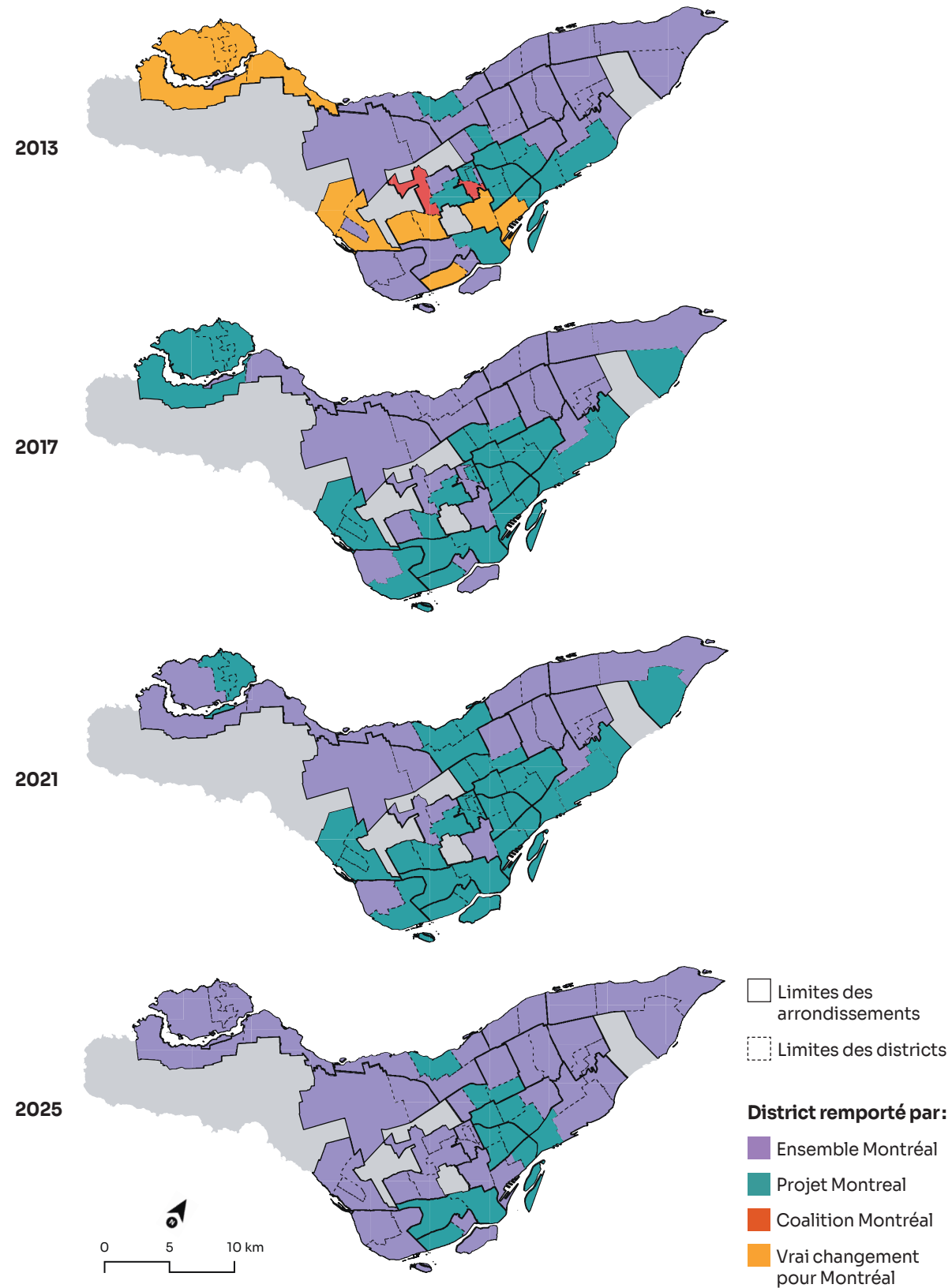
**RÉSULTATS DU PETIT BUREAU DE VOTE MONTRÉALAIS. 2025**

Choisis un (1) super geste que tu trouves le plus utile pour protéger l'environnement

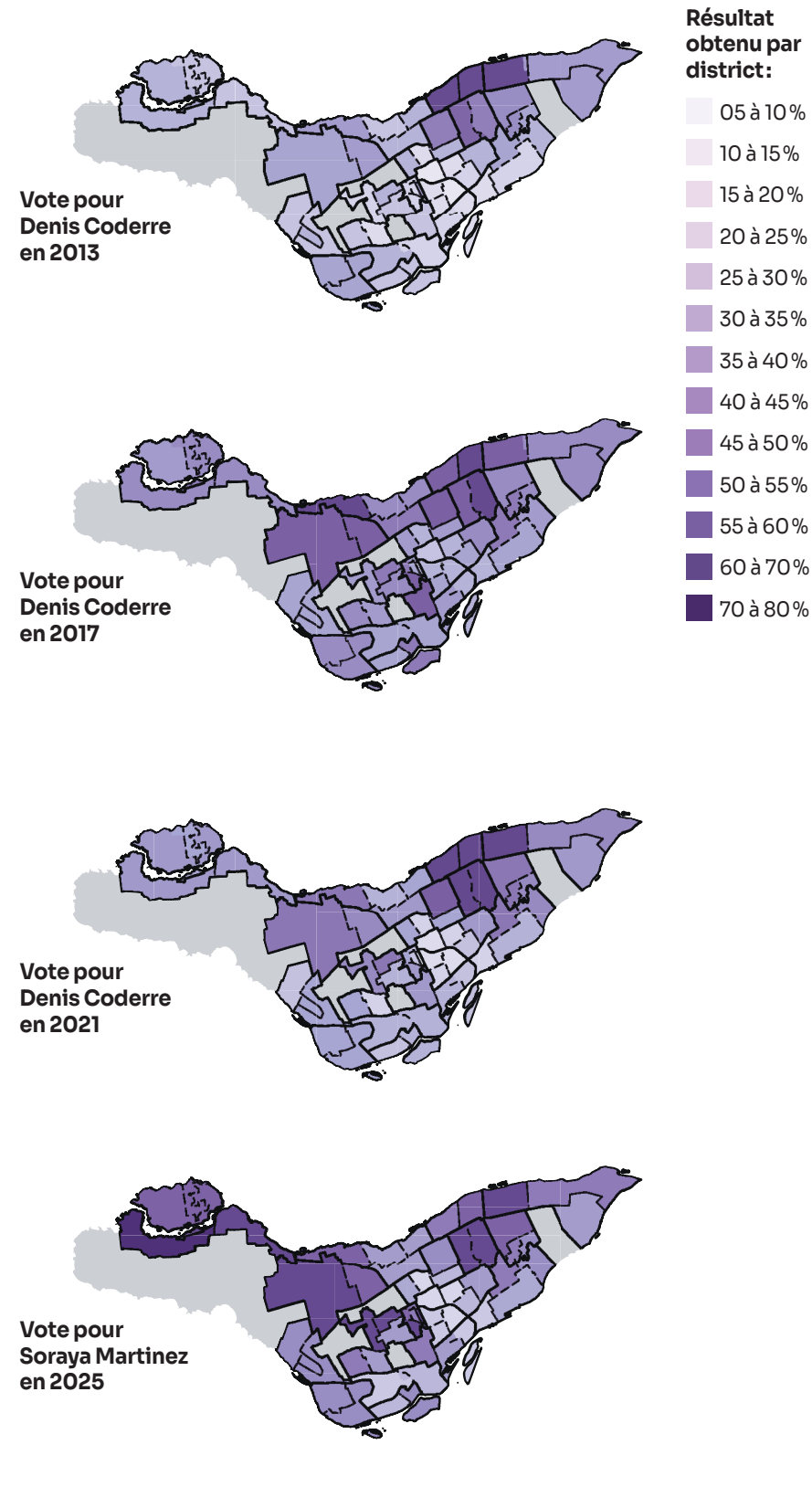


# 6 L'offre politique et la représentation

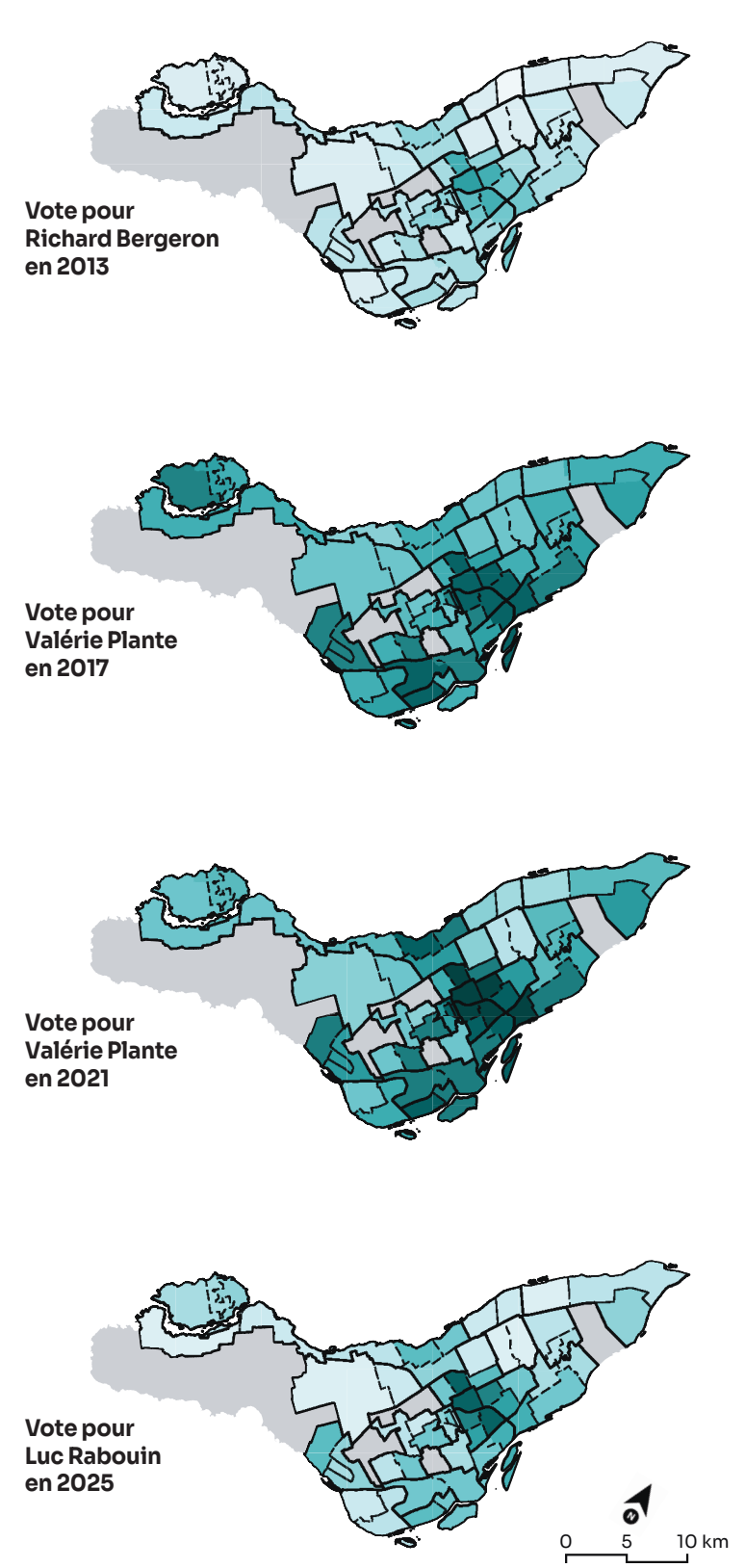
LES PARTIS POLITIQUES QUI ONT OBTENU LE PLUS DE VOIX À L'ÉLECTION DE LA MAIRESSE OU DU MAIRE DE LA VILLE. 2013-2025



INTENSITÉ DU VOTE EN FAVEUR D'ENSEMBLE MONTRÉAL AU POSTE DE MAIRESSE OU MAIRE DE LA VILLE



INTENSITÉ DU VOTE EN FAVEUR DE PROJET MONTRÉAL AU POSTE DE MAIRESSE OU MAIRE DE LA VILLE



# 6 L'offre politique et la représentation

## APPARTENANCE POLITIQUE DES PERSONNES ÉLUES AU SORTIR DES ÉLECTIONS GÉNÉRALES DE 2017, 2021 ET 2025

- Poste**
- Mairesse ou maire d'arrondissement\*
  - △ Conseillère ou conseiller de la Ville\*
  - Conseillère ou conseiller d'arrondissement
- Formation politique**
- Projet Montréal
  - Ensemble Montréal
  - Équipe LaSalle Team
- Équipe**
- Équipe Anjou
  - Coalition Montréal
  - Équipe St-Léonard
  - Indépendant(e)

	2017	2021	2025
Ahuntsic-Cartierville	■ △△△△	■ △△△△	■ △△△△
Anjou	■ △ ●●●	■ △ ●●●	■ △ ●●●
Côte-des-Neiges—Notre-Dame-de-Grâce	■ △△△△△	■ △△△△△	■ △△△△△
Lachine	■ △ ●●●	■ △ ●●●	■ △ ●●●
LaSalle	■ △△ ●●●●	■ △△ ●●●●	■ △△ ●●●●
L'Île-Bizard—Sainte-Geneviève	■ ●●●●	■ ●●●●	■ ●●●●
Mercier—Hochelaga-Maisonneuve	■ △△△△	■ △△△△	■ △△△△
Montréal-Nord	■ △△ ●●	■ △△ ●●	■ △△ ●●
Outremont	■ ●●●●	■ ●●●●	■ ●●●●
Pierrefonds-Roxboro	■ △△ ●●	■ △△ ●●	■ △△ ●●
Le Plateau-Mont-Royal	■ △△△△ ●●●	■ △△△△ ●●●	■ △△△△ ●●●
Rivière-des-Prairies—Pointe-aux-Trembles	■ △△△△ ●●●	■ △△△△ ●●●	■ △△△△ ●●●
Rosemont—La Petite-Patrie	■ △△△△	■ △△△△	■ △△△△
Saint-Laurent	■ △△ ●●	■ △△ ●●	■ △△ ●●
Saint-Léonard	■ △△ ●●	■ △△ ●●	■ △△ ●●
Le Sud-Ouest	■ △△ ●●	■ △△ ●●	■ △△ ●●
Verdun	■ △△ ●●●●	■ △△ ●●●●	■ △△ ●●●●
Ville-Marie	■ △△△	■ △△△	■ △△△
Villeray—Saint-Michel—Parc-Extension	■ △△△△	■ △△△△	■ △△△△

\* Sièges au conseil municipal et au conseil d'arrondissement

# Résumé statistiques

## ÂGE MOYEN ET PART DES PERSONNES INSCRITES SUR LA LISTE ÉLECTORALE PAR TRANCHE D'ÂGE. 2021-2025

Arrondissement	Électorat 2021	Électorat 2025	Âge moyen 2021	Âge moyen 2025	Part des personnes inscrites par tranche d'âge 2025					
					18-24 %	25-34 %	35-44 %	45-54 %	55-64 %	65 et + %
Ahuntsic-Cartierville	85 647	86 775	52,8	52,4	7,9	14,2	15,8	16,4	16,2	29,4
Anjou	28 673	28 288	54,5	54,6	7,5	11,6	13,5	16,4	17,1	33,9
Côte-des-Neiges—Notre-Dame-de-Grâce	94 935	98 687	50,2	50,6	9,4	16,3	15,7	16,1	15,6	26,8
Lachine	31 168	31 142	50,8	51,4	7,8	15,0	17,0	16,2	16,8	27,2
LaSalle	51 813	53 161	52,3	52,7	7,6	14,3	15,3	15,5	16,7	30,6
L'Île-Bizard—Sainte-Geneviève	13 679	14 016	51,6	53,1	9,0	11,6	13,1	16,7	19,3	30,2
Mercier—Hochelaga-Maisonneuve	96 141	95 680	49,2	49,9	6,6	18,1	19,8	16,1	14,5	24,9
Montréal-Nord	51 140	49 748	52,5	53,0	8,7	13,8	13,8	15,1	17,4	31,3
Outremont	15 328	16 967	50,9	49,4	13,9	16,8	13,1	16,4	13,0	26,5
Pierrefonds-Roxboro	47 706	48 726	50,3	51,3	9,9	13,7	13,8	16,3	19,0	27,1
Le Plateau-Mont-Royal	62 495	64 966	46,5	46,8	8,5	22,6	19,7	16,5	13,1	19,6
Rivière-des-Prairies—Pointe-aux-Trembles	79 658	79 736	51,6	52,7	8,5	12,6	14,4	16,2	17,9	30,4
Rosemont—La Petite-Patrie	96 544	97 289	48,8	49,4	6,4	18,4	20,9	17,2	13,5	23,7
Saint-Laurent	60 381	63 937	51,4	51,5	9,3	13,8	15,4	17,8	16,6	27,1
Saint-Léonard	49 574	49 878	53,5	53,8	8,2	12,5	13,5	16,6	18,0	31,3
Le Sud-Ouest	55 705	58 938	46,5	46,8	6,8	23,9	22,1	14,4	13,2	19,6
Verdun	48 147	49 306	50,3	51,0	5,6	17,5	20,0	15,2	14,3	27,3
Ville-Marie	57 818	64 595	48	47,6	8,6	23,3	18,8	13,8	13,3	22,2
Villeray—Saint-Michel—Parc-Extension	84 458	84 048	48,1	48,9	7,9	19,2	18,8	16,3	14,7	23,1
<b>Total</b>	<b>1 111 010</b>	<b>1 135 883</b>	<b>50,1</b>	<b>50,6</b>	<b>8,1</b>	<b>16,8</b>	<b>17,2</b>	<b>16,1</b>	<b>15,5</b>	<b>26,4</b>